



PFITSCHER STAPLERTECHNIK

VERKAUF · SERVICE · REPARATUR · VERMIETUNG

JLG Toucan 12E

Capacity: 200 kg

Closed height: 1990 mm

YOM: 2023

Engine type: Electric

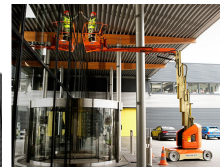
Tech. Condition: New

Visual condition: New

Extras:

Com Nr.: 3881

Battery: 2023, 48V, 260Ah,



Price: on request (Subject to prior sale)

Pfischer Staplertechnik GmbH
Gewerbepark 4a

A-6068 Mils

Fon: +43 (0) 5223 – 79069

Fax: +43 (0) 5223 – 79071

www.staplertechnik.at

info@staplertechnik.at

Geschäftsführer:

Christian Pfischer

Landgericht Innsbruck Fb-Nr. 254683i

ATU: 61228736

Die Ware bleibt bis zur vollständigen Bezahlung unser Eigentum. Gerichtsstand und Erfüllungsort ist Mils, A.
Irrtum, Satz- u. Druckfehler bzw. Technische Änderungen vorbehalten. Fotos sind Original bzw. Vergleich Fotos.